

## Presan<sup>®</sup> -FX

### Mejora la salud Intestinal y la Producción Porcina



#### IMPACTO ECONÓMICO

El estado de salud de los animales influye enormemente en los resultados financieros de la granja

#### ¿Porqué Presan<sup>®</sup> -FX?



#### PRODUCCIÓN SEGURA Y EFICIENTE

La presión sobre el control microbiano y la eficiencia de costes necesitan una salud intestinal fuerte



#### PRESAN-FX

Mejora el crecimiento porcino en sistemas de producción sin antibióticos

#### RESUMEN

**NOMBRE DEL PRODUCTO:** Presan<sup>®</sup> -FX

**BENEFICIOS:** Mejora el crecimiento porcino, ayuda a la producción libre de antibióticos

**USO PARA:** Cerdos

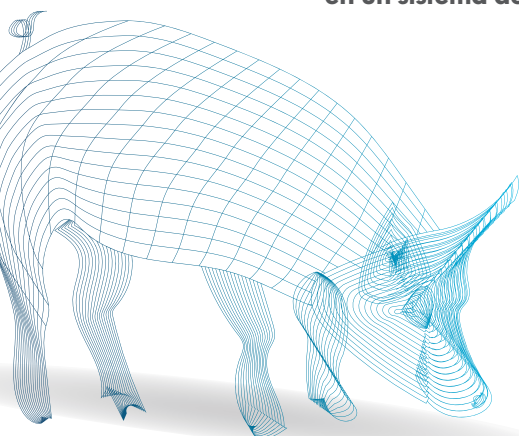
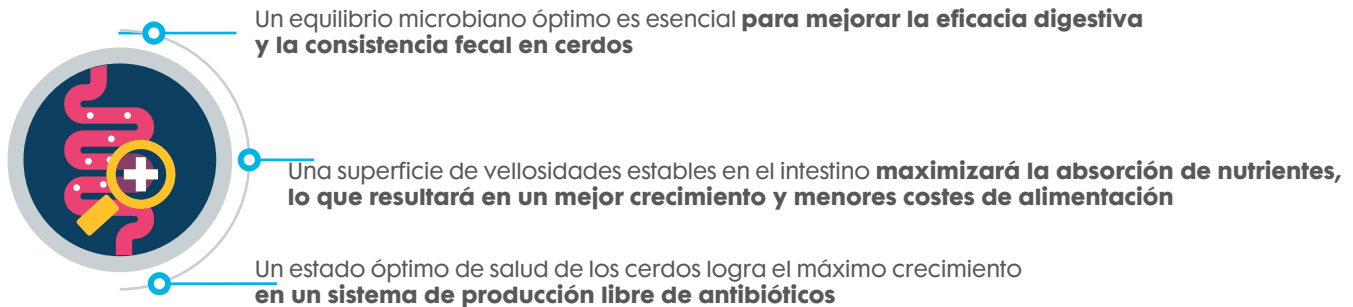
**PROGRAMA:** Salud Intestinal Porcina

#### DESAFÍO EMPRESARIAL:

#### No permita que su rentabilidad se vea perjudicada

El estado de salud de una granja porcina influye directamente en los resultados financieros de la granja. La salud intestinal es de vital importancia para el rendimiento de los cerdos. Una microbiota estable, diversa y una pared intestinal fuerte, son importantes para la salud intestinal y el crecimiento animal, especialmente en sistemas de producción antibiótico-reducido o sin antibióticos.

#### UN ENFOQUE INTEGRADO PARA MEJORAR LA SALUD INTESTINAL



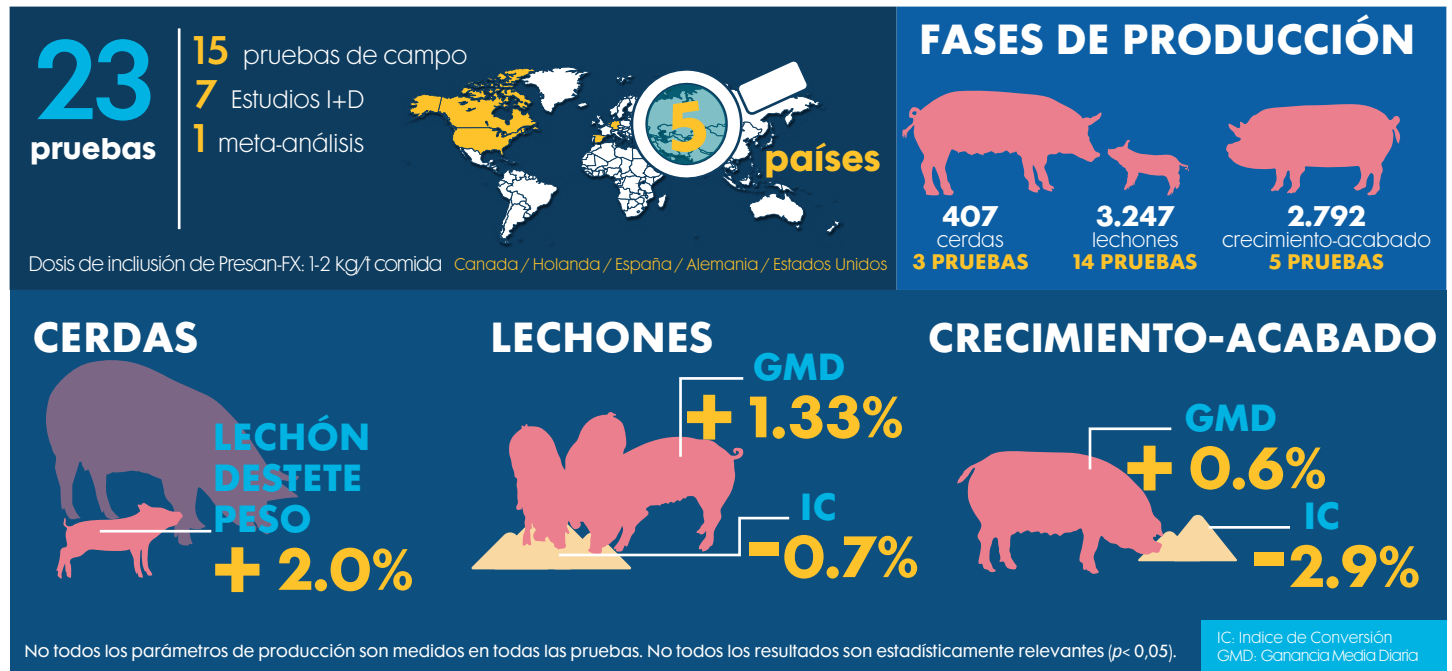
## MEJORANDO LA SALUD INTESTINAL PORCINA: Estrategia integrada de Trouw Nutrition

Presan®-FX forma parte del programa de salud intestinal porcina que se centra en el control microbiano, disminuyendo el uso de antibióticos y mejorando el crecimiento del animal. Presan-FX mejora la salud intestinal en toda la cadena productiva porcina. Esto mejora el crecimiento de los cerdos y ayuda a la reducción del uso de antibióticos en todas las fases de producción.

### Mejora del crecimiento con Presan® -FX

#### Resultados probados

Un gran número de estudios realizados en todo el mundo han demostrado que el Presan®-FX es efectivo. El departamento de I+D de Trouw nutrición apoya todos los estudios realizados.



### Recomendaciones de uso

El Presan-FX puede ser incorporado al programa de alimentación mediante premezclas o formulación de piensos.

### Dosis de uso recomendada

#### Cerdas:

- 1,0 kg/t de pienso completo

#### Lechones destetados:

- 2,0 kg/t de pienso completo

#### Cerdos Engorde (25-40 kg):

- En situaciones normales: 1,0 kg/t de pienso completo
- En situaciones de estrés: 2,0 kg/t de pienso completo

#### Cerdos acabados (40kg hasta matadero):

- 1,0 kg/t de pienso completo

#### ¿DESEA AMPLIAR INFORMACIÓN?

Contacte con su representante local

Pregunte a su representante de Trouw Nutrition sobre cómo el **Presan-FX** puede ayudar a mejorar su producción porcina y a reducir las necesidades de uso de antibióticos.

Descargo de responsabilidad: la información en este documento se cree que es correcta a partir de la fecha emitida. Dada la variedad de factores que pueden afectar el uso de un producto de Selko, el usuario es responsable de determinar si el producto y la dosificación de Selko se ajusta para un propósito particular y es conveniente para el método de uso del usuario. Selko y sus empresas filiales no ofrecen ninguna garantía, incluyendo, pero no limitado a la garantía de comerciabilidad o los ajustes para un propósito en particular. El etiquetado de productos y las propiedades asociadas pueden diferir según los requisitos gubernamentales. Todas las cotizaciones, pedidos, confirmaciones y transacciones están sujetas a nuestras condiciones generales de venta ([www.Nutreco.com](http://www.Nutreco.com)). La aplicabilidad de cualesquiera otros términos y condiciones se rechaza explícitamente.

© Trouw Nutrition. Las marcas registradas que se muestran en este documento están registradas en los países bajos, Estados Unidos y otros países. Estas marcas registradas son propiedad de Selko B.V. o micronutrientes USA LLC o Trouw International B.V. IntelliBond productos están registrados como Selko