

¿Cómo influye el peso al destete?

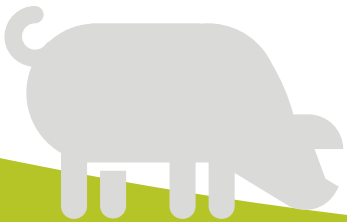
El peso al destete influirá en la vida del cerdo a lo largo de su periodo productivo, tanto a nivel de desarrollo, de programas de alimentación, de estatus sanitario y obviamente, de rendimiento productivo. Pero, ¿podemos estimar o predecir cómo influye el peso al destete en el lechón?

Punto de Partida

Resultados de las simulaciones

Conclusiones

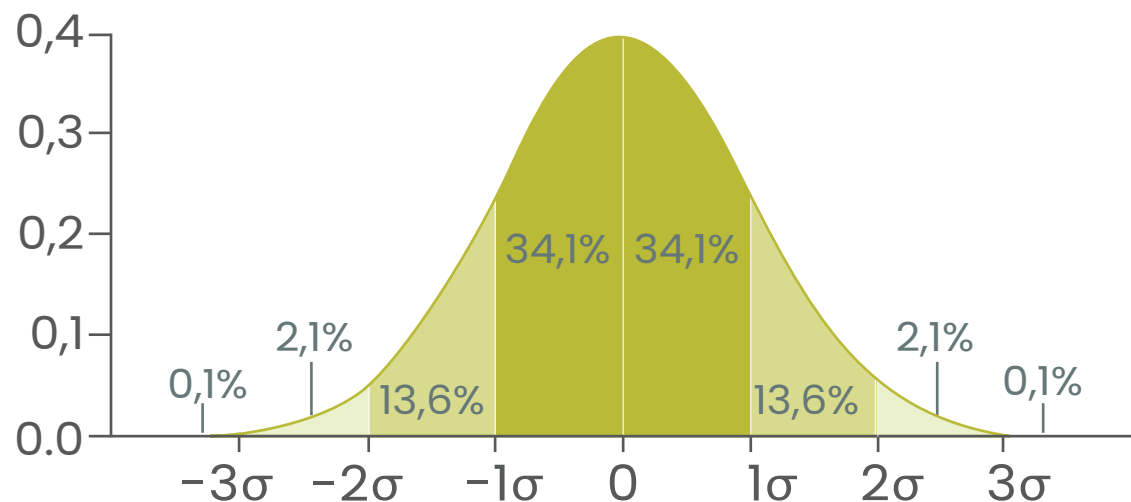
Con **Watson** seremos capaces de realizar una estimación de ello.



Punto de Partida

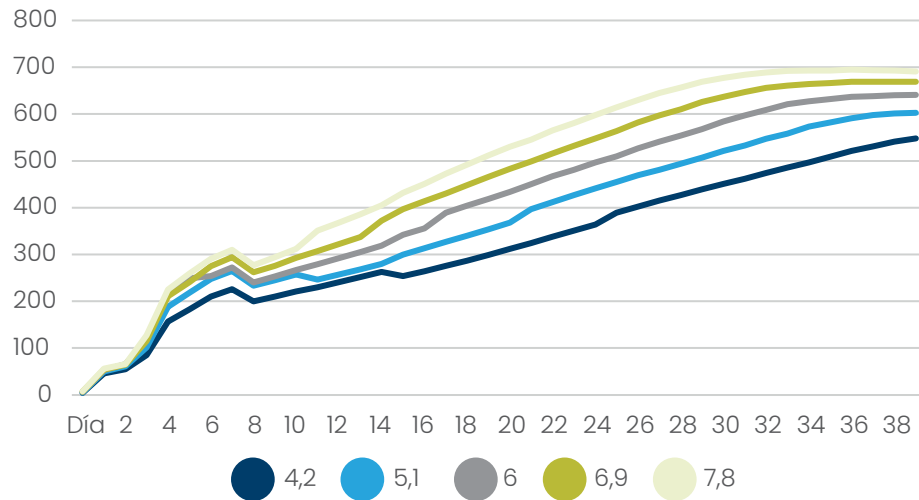
Peso medio destete	6 kg
Coeficiente de variación	15 %
Desviación estándar	0,9 kg
64,1 % lechones entre 5,1 - 6,9 kg	
13,6 % lechones entre 5,1 - 4,2 kg	
13,6 % lechones entre 6,9 - 7,8 kg	
2,2 % lechones de menos de 4,2 kg	
2,2 % lechones de más de 7,8 kg	

Partimos de una edad al destete de 24 días, un estatus sanitario aceptable y una estancia en postdestete de 40 días. Con un peso medio al destete de 6 kg y un coeficiente de variación del 15 %, la dispersión de pesos siguiendo la distribución de una campana de Gauss será la siguiente:



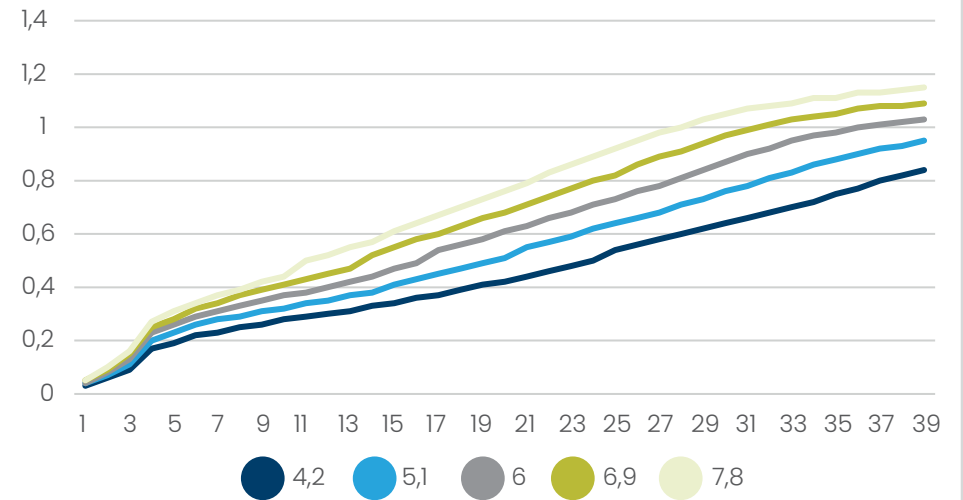
Resultados de las simulaciones

Evolución GMD* por días



*GMD: Ganancia Media Diaria

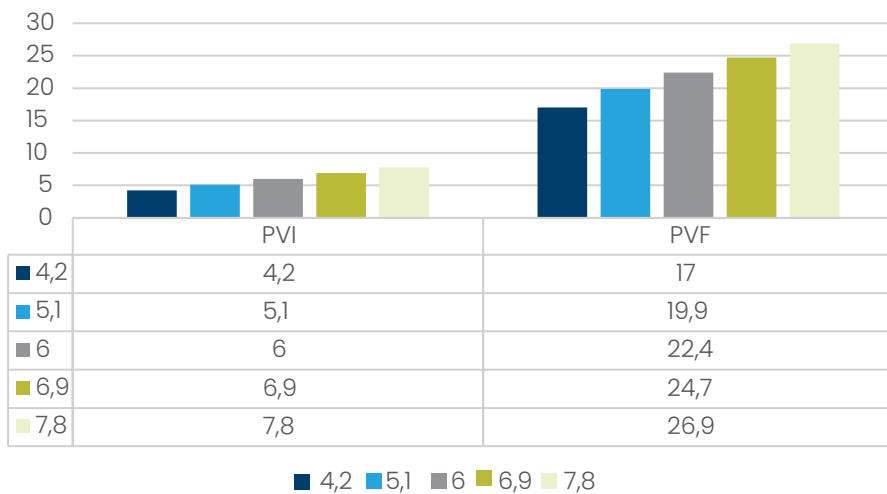
CMD*



*CMD: Consumo Medio Diario

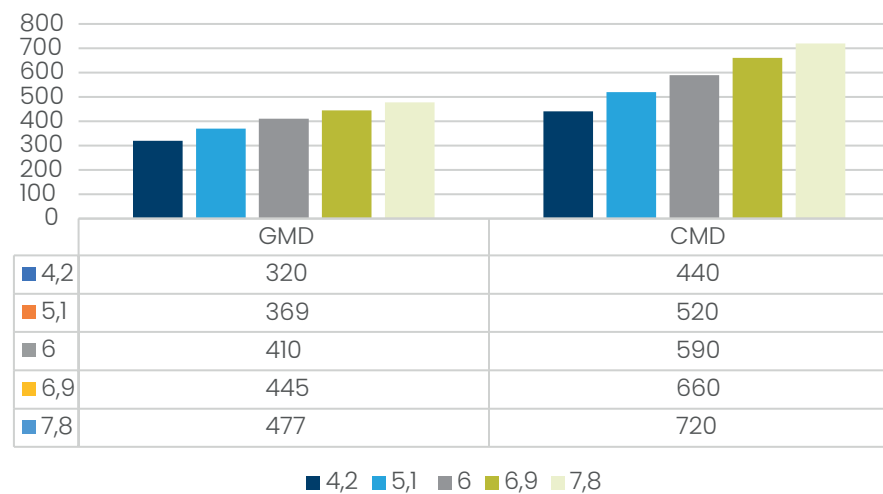
Resultados de las simulaciones

Evolución Peso Vivo



PVI (Peso Vivo Inicial) PVF (Peso Vivo Final)

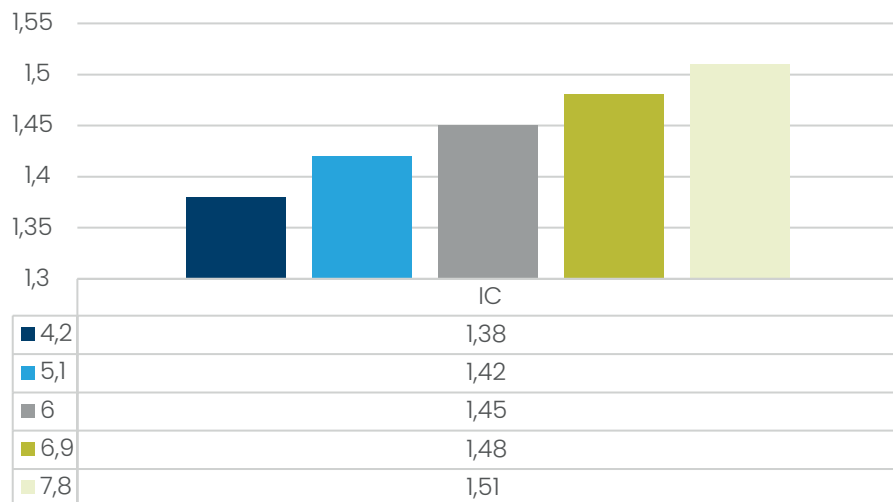
Evolución GMD y CMD



GMD (Ganancia Media Diaria) CMD (Consume Medio Diario)

Resultados de las simulaciones

Índice de conversión



Impacto en el coste kg/repuesto

Peso vivo	Coste Kg/Rep
4,2	4 %
5,1	2%
6	0 %
6,9	-1%
7,8	-1%

Conclusiones

Un mayor peso al destete se traduce en:

- Más crecimiento (↑ GMD)
- Mayor consumo (↑ CMD)
- Mejor coste/kg
- Más peso en transición → menos días en cebo

