

# ¿Cómo influye la sanidad al destete?

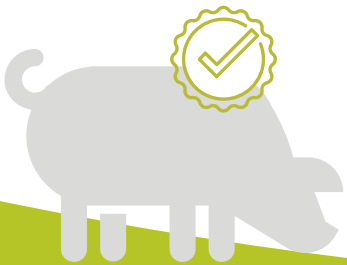
Un correcto  
estatus  
sanitario

será clave para el buen arranque del lechón y para la consecución de unos buenos resultados productivos.

**La inversión en sanidad durante la vida del lechón** dará lugar a mejoras en los resultados técnicos durante la fase de post-destete, y esto continuará durante la fase de cebo. Pero, ¿podemos estimar o predecir cómo influye la sanidad?



Con **Watson**  
seremos capaces  
de realizar una  
estimación de ello



## Punto de Partida

Para el siguiente planteamiento, **se ha mantenido un mismo peso y edad al destete pero se ha ido cambiando el estatus sanitario.**

En primer lugar, se ha planteado como simulación base en la que los lechones disponen de una buena sanidad durante las 6 semanas de estancia en post-destete y a partir de ahí se han ido planteando diferentes situaciones:

### Peor sanidad durante:

1º-2º semana post-destete

2º-3º semana post-destete

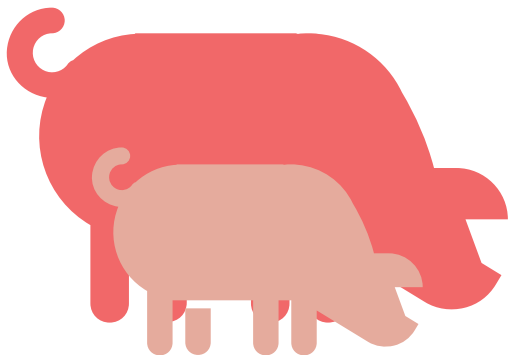
3º-4º semana post-destete y el cambio de alimentación

### Sanidad media

de manera constante

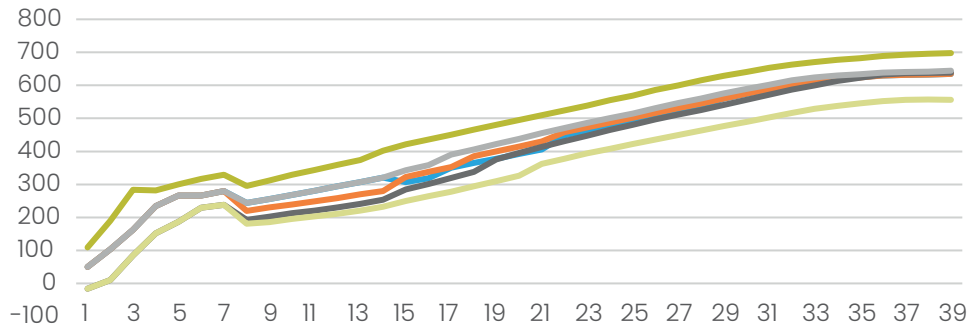
### Mala sanidad

de manera constante

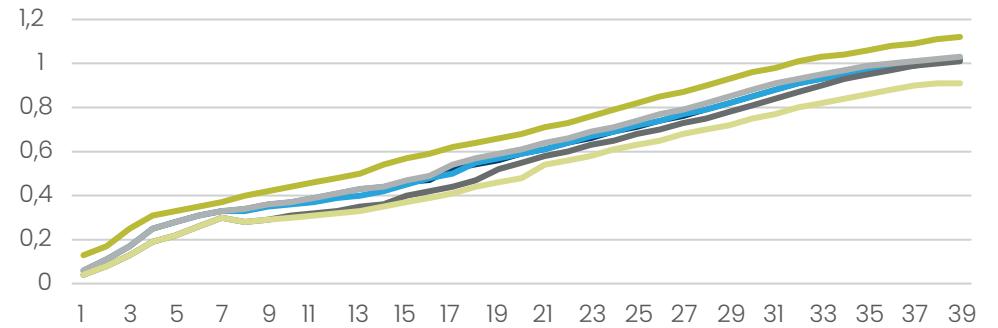


**Resultados de las simulaciones**

Evolución GMD\*



Evolución CMD\*



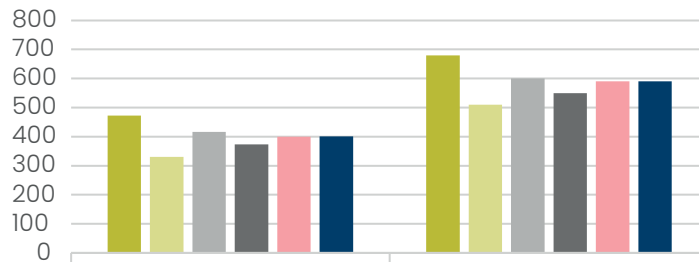
- Peor sanidad sem. 3-4
- Peor sanidad sem. 2-3
- Media sanidad constante
- Peor sanidad sem. 1-2
- Mala sanidad constante
- Buena sanidad constante

\*GMD: Ganancia Media Diaria

\*CMD: Consumo Medio Diario

**Resultados de las simulaciones**

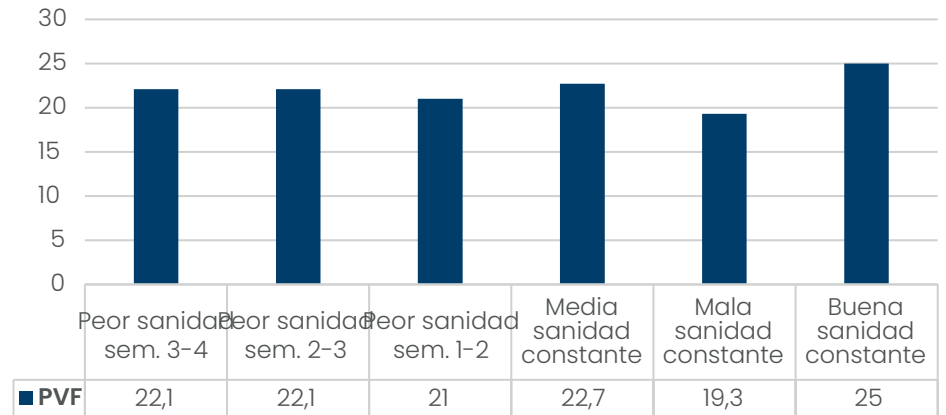
**Evolución GMD y CMD**



	GMD	CMD
Buena salud constante	473	680
Mala salud constante	330	510
Media salud constante	416	600
Peor salud sem. 1-2	373	550
Peor salud sem. 2-3	400	590
Peor salud sem. 3-4	401	590

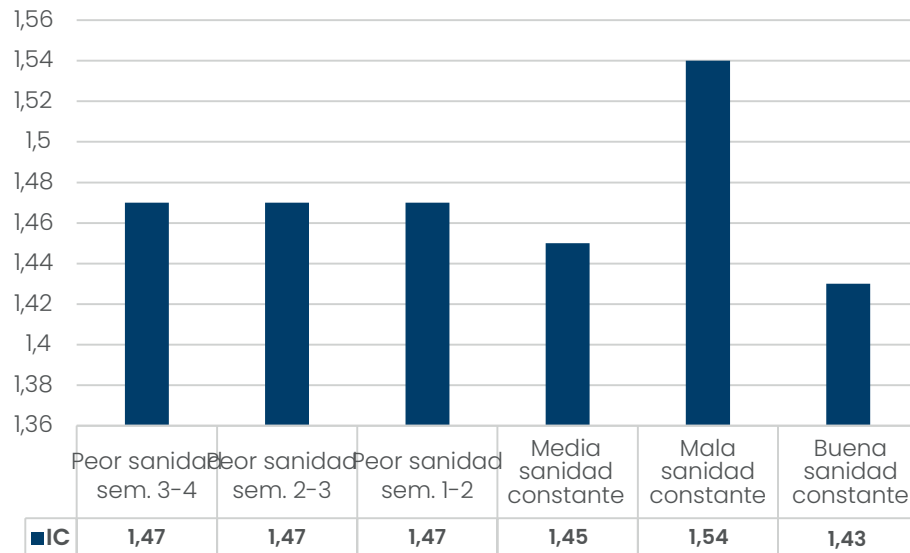
GMD (Ganancia Media Diaria)    CMD (Consumo Medio Diario)

**Peso Vivo Final (PVF)**



**Resultados de las simulaciones**

Índice de conversión



Diferencia con respecto a sanidad en	Peor sanidad sem. 3-4	Peor sanidad sem. 2-3	Peor sanidad sem. 1-2	Media sanidad constante	Mala sanidad constante	Buena sanidad constante
IC	3%	3%	3%	1%	8%	0%
GMD	-15%	-15%	-21%	-12%	-30%	0%
CMD	-13%	-13%	-19%	-12%	-25%	0%
PVF	-12%	-12%	-16%	-9%	-23%	0%
COSTE KG/REP	5%	5%	5%	3%	12%	0%



## Conclusiones

**Tomando como resultados de referencia una buena sanidad constante**, puede observarse como **cualquier variación en el estatus sanitario va a repercutir negativamente en los resultados técnicos y económicos**, desde un empeoramiento del 5% del coste/kg repuesto a una disminución de la ganancia media diaria del 30% si el estatus sanitario de los animales es deficiente durante las 6 semanas de post-destete.

